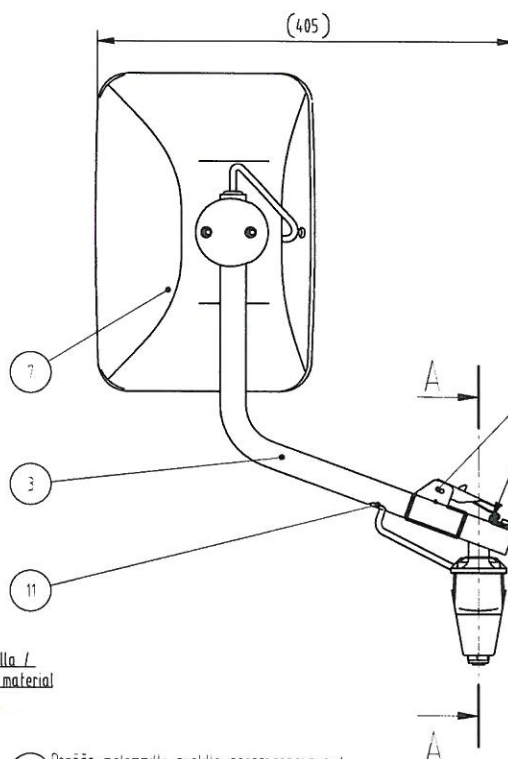
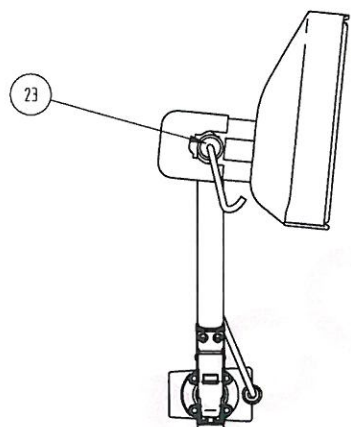


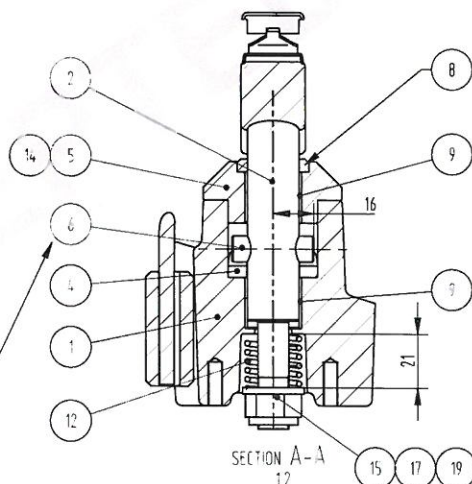
Kiinnitetään kovalla kierrelukitteella /  
Mounting with hard threadlocking material



Pesään molemmille puolille asennusrasvaus /  
Assembly greasing to the both sides of the housing



Tappi(711794) kiinnitetään akseliin(711801) tiivisteellä(006638),  
ylempään laakeriin(006480) ja kannen(711797) jälkeen /  
Pin(711794) must be mounted to the shaft(711801) after  
sealing ring(006638), upper sliding bearing(006480) and  
cover(711797)



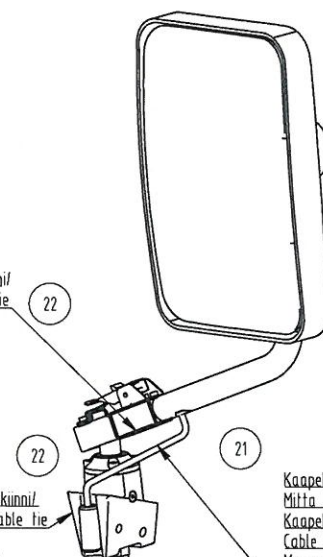
SECTION A-A  
12

Kiinnitetään kovalla kierrelukitteella /  
Mounting with hard threadlocking material

Kaapeli kiinnitetään johdinsiteellä peilinvarteen kinni /  
Cable must be mounted to mirror arm with cable tie

Kaapeli kiinnitetään johdinsiteellä peilirunkoon kinni /  
Cable must be mounted to mirror frame with cable tie

Johdinside ei saa estää peilinvarren pikarikastusta /  
Cable tie must not prevent quick coupling of mirror arm



Kytentä / Connection

punainen / red	1
musta / black	2
keltainen / yellow	3
vihreä / green	4
valkoinen / white	5
sininen / blue	6

Kaapeli katkaistaan ja päähän lisätään moninapaliitin  
Mitta luttimen kanssa peilinvarresta 300 mm.  
Kaapeli on kiinteästi peilissä /  
Cable must be cutted and multipole-connector added.  
Measure with connector from mirror arm 300 mm.  
Cable is built-in with the mirror

24	787094	LEVY / PLATE		1
23	92233-14051	LÄPIVIENTIRENGAS / FEEDTHROUGH RING	14/5	1
22	92395-36203	JOHDINSIDE / CABLE TIE	PLT21	2
21	005454	MONINAPALIITIN / MULTIPOLE-CONNECTOR	BINDER 423-99-5121-40-06	1
20	695750-00100	RASVA / GREASE	400G	1
19	95752-10010	KIERRELUKITE / THREADLOCKING MATERIAL		1
18	90319-05120RS	RUIVI / SCREW	M5X12 DIN EN ISO 10642 A2	2
17	90705-13030DM	ALUSLAATTA / WASHER	Ø13/24 DIN 125 f1Zn-720h B	1
16	90705-04310RS	ALUSLAATTA / WASHER	Ø4,3/9 DIN 125 A2	4
15	90506-12190DM	MUTTERI / NUT	M12 DIN 985 8 f1Zn-720h B	1
14	90313-06200RS	RUIVI / SCREW	M6X20 DIN EN ISO 4762 A2	4
13	90313-04100RS	RUIVI / SCREW	M4X10 DIN EN ISO 4762 A2	4
12	001217	JOUSI / SPRING	25X25/12,5 ISO 10243	1
11	92233-14101	LÄPIVIENTIRENGAS / FEEDTHROUGH RING	14/10	1
10	004944	SALPA / LATCH	FRIGERIO ETTORE 230.02.00	1
9	006480	LIUKULAAKERI / SLIDING BEARING	20/22X20 SBT	2
8	006638	TIIVISTERENGAS / SEALING RING	GA 20X28X35/5	1
7	001198	TAUSTAPEILI / REAR MIRROR	SPAFAX VMRM 24 V	1
6	711794	TAPPI / PIN		1
5	711797	KANSI / COVER		1
4	711790	HOLKKI / SLEEVE		1
3	787090	VARS / SHANK		1
2	711801	VARS / SHANK		1
1	712650	PESÄ / HOUSING		1

Osa Item	Osa numero Part number	Nimitys / Description	Raaka-ainemerkintä / Raw material	Kpl Qty
Terävät särmät pyöristetään Sharp edges rounded		Muutos/Modification	Yleistoleransit General tolerances	Koneistus Machining
Paino Weight	3,7 kg	Nimitys/Description	Suunn./Designer	Nimikerro/Item number
NACE A00G		PEILI / MIRROR	POHJOAK 10.02.2016	787088 ✓
		KOKOONPANO / ASSEMBLY	POHJOAK 2016-02-12 12:19	Piir. mro/Drawing no
			Hyv./Appr	P787088-1
			MERTSCS 2016-03-02 13:53	Rev
				0